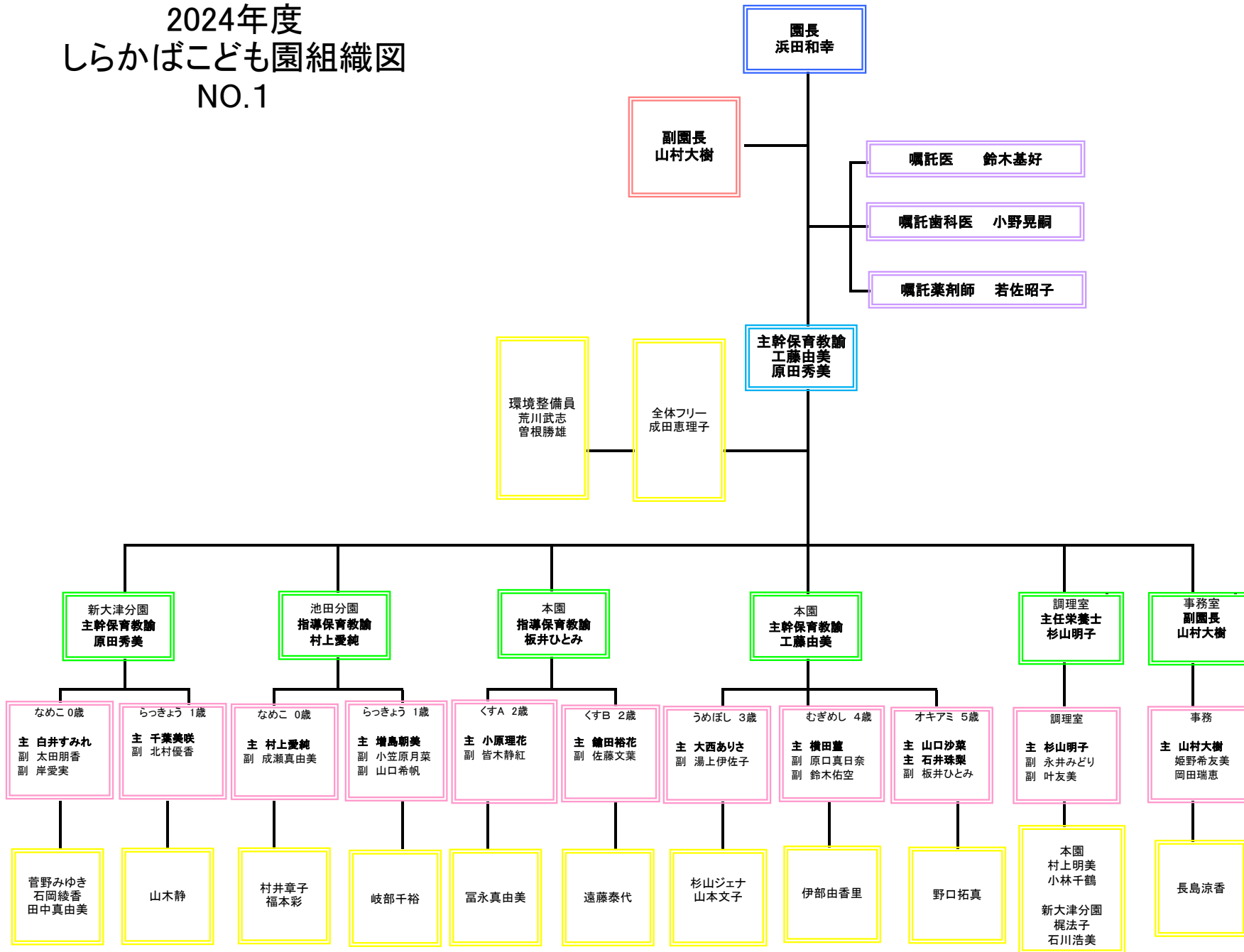


2024年度 しらかばこども園組織図 NO.1



職員の状況

	常勤	非常勤 パート
園長	1	
副園長・事務	1	
主幹保育教諭	2	
指導保育教諭	2	
保育教諭	20	13
保育補助		1
栄養士 管理栄養士	1	
調理師	2	1
調理補助員		3
事務員	2	1
嘱託医		1
嘱託歯科医		1
嘱託薬剤師		1
環境整備員		2
合計	31	24
	55	

2024年度 しらかばこども園組織図 NO.2

職員の状況(返子)

	常勤	非常勤 パート
園長	1	
主任保育士	1	
保育士	4	5
栄養士 食品衛生管理者	1	
調理員	1	1
嘱託医		1
嘱託歯科医		1
嘱託薬剤師		1
合計	8	9
	17	

